

Tipo de producto:	Alfombra modular
Colección:	Nature
Número de estilo:	3255
Construcción	Nudo de patrón múltiples niveles
Fibra:	Nylon SD premium
Método de teñido:	Solución en seco Nylon SD
Base principal	Sintética
Base secundaria:	PVC
Tratamiento protectores:	Decoloración UV + antiestática.
Garantía:	10 años comercial limitada
Protección al desgaste	Stain resist

Tamaño de producto:	100 cm X 25 cm
Galga:	1 / 8+4 ''
Puntadas:	42.5 por 10 cm
Espesor de la fibra:	4 mm ± 0,5 mm
Desnsidad promedio:	0,5 grs/cm ³
Peso de la fibra tejida	580 grs/cm ²



02

Sostenibilidad

Prueba de fuego	(Gb50222 - 1995) B1
CRI Green label Plus	GLP 1263
Estática	< 4,5 kw/m ²
Panel Radiante	Clase I
Prueba de humo	menor 450



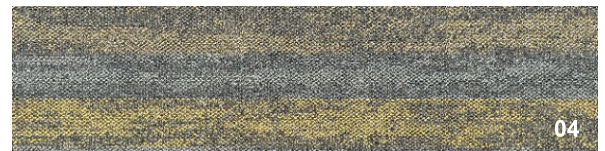
01



02



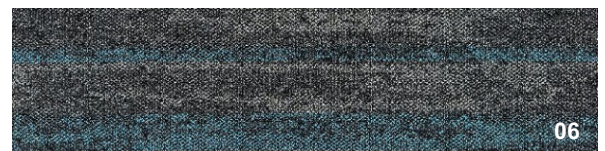
03



04

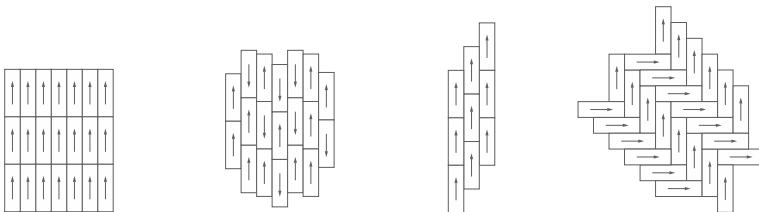


05



06

Métodos de instalación



Sentido único

Ladrillo

Trabillado

Espina de pez

Productos acentos

Referencia : Viking





Compañía Colombiana

alfombras, pisos y cortinas



QOSQO

